

ขั้นตอนการถอน

สมาชิกสามารถถอนเงินได้ในครั้งถัดไปหลังจากธนาคารนำขยะไปขายต่อแล้ว แต่มีข้อแม้ว่าสมาชิกที่จะถอนเงิน ต้องนำขยะมาฝากใหม่ในวันนั้น ๆ ด้วย

3. ช่วงหลังเปิดธนาคาร

วิธีการดำเนินงานช่วงหลังเปิดธนาคารส่วนใหญ่จะเป็นการสรุป รวบรวม และประเมินผล โดยเจ้าหน้าที่จะต้องสรุปผลการฝาก-ถอนแต่ละวัน รวมถึงแต่ละเดือน แล้วแจ้งรายละเอียดให้สมาชิกทราบ

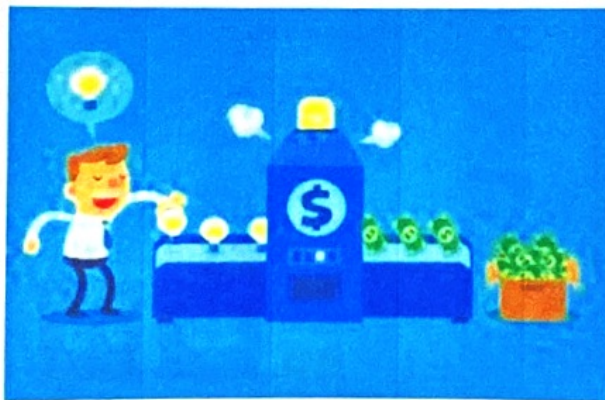
นอกจากนี้ยังต้องรวบรวมข้อมูลและประเมินผลการทำงาน ผ่านการนำยอดสมาชิก ปริมาณขยะ จำนวนเงิน และค่าใช้จ่ายต่าง ๆ มาพิจารณาและสังเกตการณ์เป็นประจำทุกเดือน รวมถึงคอยประชุมและวางแผนประชาสัมพันธ์กิจกรรมให้เป็นที่รู้จักเพิ่มขึ้นด้วย

ประโยชน์ของธนาคารขยะ

1. ช่วยกระตุ้นให้คนในชุมชนมีส่วนร่วมในการจัดการขยะอย่างถูกต้อง
2. ช่วยลดปริมาณขยะมูลฝอยในชุมชน
3. ช่วยสร้างรายได้เสริมพร้อมทั้งฝึกนิสัยการออมให้กับคนในชุมชน



องค์การบริหารส่วนตำบลโนนเมืองพัฒนา
อำเภอด่านขุนทด จังหวัดนครราชสีมา
โทร 044- 001146



การจัดตั้งธนาคารขยะ

ความหมายของธนาคารขยะ

ธนาคารขยะ คือ การซื้อ-ขายขยะภายในโรงเรียนหรือชุมชน มีกระบวนการคล้ายกับธนาคารทั่วไป โดยให้ผู้ฝากนำขยะรีไซเคิลหรือของเก่ามาให้ธนาคารแทนเงินสด หลังจากนั้นเจ้าหน้าที่ก็จะคิดคำนวณตามเกณฑ์ที่คณะกรรมการได้ทำการตกลงไว้กับร้านรับซื้อของเก่า จากนั้นก็แลกเปลี่ยนเป็นเงินเข้าบัญชีของผู้ฝาก ส่วนขยะที่ธนาคารรับฝากมากก็จะทำการคัดแยกและรวบรวมไว้ขายให้กับชาเล้งหรือร้านรับซื้อของเก่า

วิธีการจัดการขยะ

ขั้นตอนการจัดตั้งและดำเนินงานธนาคารขยะแบ่งออกเป็น 3 ช่วง ได้แก่ ช่วงก่อนเปิดธนาคาร ช่วงระหว่างเปิดธนาคาร และช่วงหลังเปิดธนาคาร โดยมีรายละเอียด ดังนี้

1. ช่วงก่อนเปิดธนาคาร

การจัดตั้งธนาคารขยะ เริ่มจากการคัดเลือกคณะกรรมการประมาณ 8-10 คน เพื่อทำหน้าที่บริหารจัดการธนาคารในทุก ๆ ด้าน พร้อมทั้งประเมินผลกิจกรรมเป็นประจำทุก ๆ เดือน ที่สำคัญควรแต่งตั้งคณะกรรมการสำรองเผื่อไว้อีกหนึ่งชุดเพื่อให้สามารถปฏิบัติหน้าที่แทนกันได้ โดยคณะกรรมการธนาคารขยะจะประกอบไปด้วย

- ▶ **ที่ปรึกษา** จำนวน 1-2 คน : มีหน้าที่ให้คำปรึกษา ให้ความช่วยเหลือ
- ▶ **ผู้จัดการ** จำนวน 1 คน : มีหน้าที่ควบคุมการทำงานของพนักงาน
- ▶ **รองผู้จัดการ** จำนวน 1 คน : มีหน้าที่ช่วยดูแลการดำเนินงานภาพรวมของธนาคารแทนผู้จัดการ
- ▶ **เจ้าหน้าที่คัดแยกและชั่งน้ำหนัก** จำนวน 2 คน : มีหน้าที่คัดแยกและชั่งน้ำหนักขยะรีไซเคิลหรือของเก่า
- ▶ **เจ้าหน้าที่จดบันทึก** จำนวน 2 คน : มีหน้าที่จดบันทึกรายละเอียดเกี่ยวกับสมาชิก ทั้งชื่อ นามสกุล และเลขสมาชิก รวมถึงประเภทและปริมาณขยะด้วย
- ▶ **เจ้าหน้าที่คิดเงิน** จำนวน 1-2 คน : มีหน้าที่เปรียบเทียบประเภทและปริมาณขยะกับราคาที่กำหนดไว้ จากนั้นก็คำนวณออกมาเป็นเงินฝาก นอกนี้จากนี้ยังดูแลเรื่องการถอนเงิน

หลังจากได้สมาชิกเรียบร้อยแล้ว ก็ให้ประชุมเพื่อแบ่งหน้าที่ในการเตรียมงาน ไม่ว่าจะเป็นการจัดหาสถานที่ในการเก็บขยะ ซึ่งควรเลือกเป็นบริเวณที่ไม่โดนแดด โดนฝน และมีพื้นที่เพียงพอสำหรับรองรับขยะรีไซเคิลแต่ละประเภท ประกอบด้วย แก้ว กระดาษ พลาสติก โลหะและโลหะ การจัดหาอุปกรณ์ที่จำเป็น เช่น เครื่องชั่ง สมุดคู่ฝาก ใบฝาก ใบถอน และเอกสารการทำบัญชีต่าง ๆ การจัดหาร้านรับซื้อของเก่าเพื่อกำหนดราคาซื้อ-ขาย และวันเข้ามารับขยะ รวมถึงการประชาสัมพันธ์ อบรม และให้ความรู้ความเข้าใจเกี่ยวกับธนาคารขยะด้วย

2. ช่วงระหว่างเปิดธนาคาร

วิธีการดำเนินงานระหว่างการเปิดธนาคาร ขั้นตอนแรกต้องรับสมัครสมาชิกของธนาคารก่อน โดยให้ผู้สมัครกรอกข้อมูลต่าง ๆ ลงในแบบฟอร์มใบสมัคร จากนั้นเจ้าหน้าที่ก็คัดลอกข้อมูลลงในทะเบียนคุมลูกค้า แล้วส่งเลขสมาชิกให้กับผู้สมัคร พร้อมลงรายละเอียดในสมุดคู่ฝาก ซึ่งทางธนาคารจะเป็นฝ่ายเก็บสมุดคู่ฝากเอาไว้เอง



ขั้นตอนการฝาก

1. ให้สมาชิกนำขยะพร้อมกับใบฝาก ส่งให้เจ้าหน้าที่คัดแยกและชั่งน้ำหนัก
2. เจ้าหน้าที่คัดแยกและชั่งน้ำหนักให้ถูกต้อง พร้อมส่งใบฝากต่อให้เจ้าหน้าที่จดบันทึก ซึ่งจะคอยจดบันทึกประเภทและปริมาณขยะลงไปตามความจริง โดยจะเรียกให้สมาชิกมาดูไปพร้อม ๆ กัน
3. ส่งใบฝากต่อให้เจ้าหน้าที่คิดเงินเพื่อเปรียบเทียบราคาและคำนวณลงในใบฝาก
4. เสร็จแล้วก็มอบให้กับเจ้าหน้าที่บัญชีเพื่อลงข้อมูลในสมุดคู่ฝากและเก็บไว้เป็นหลักฐาน
5. จากนั้นนำไปให้ผู้จัดการธนาคารตรวจสอบความถูกต้องต่อ พร้อมทั้งให้สมาชิกเช็คความเรียบร้อยอีกครั้ง
6. เมื่อถูกต้องครบถ้วนแล้ว ทั้งสมาชิกและผู้จัดการก็จะเซ็นลงในใบฝากและสมุดคู่ฝากเพื่อเป็นการยืนยัน

